



COMUNE DI ERCHIE
PROVINCIA DI BRINDISI



Progetto per la realizzazione di un impianto per il trattamento di matrici organiche con produzione di compost ed energia elettrica in Zona Industriale

RICHIEDENTE:



GESTECO Spa
Via Pramollo, 6
33040 - Povoletto (UD)

ELABORATO:

SCALA:

TAVOLA N.

SCHEMA TIPOLOGICO DEL BIOFILTRO

1:100

→

DATA:

1 TECHNICI:

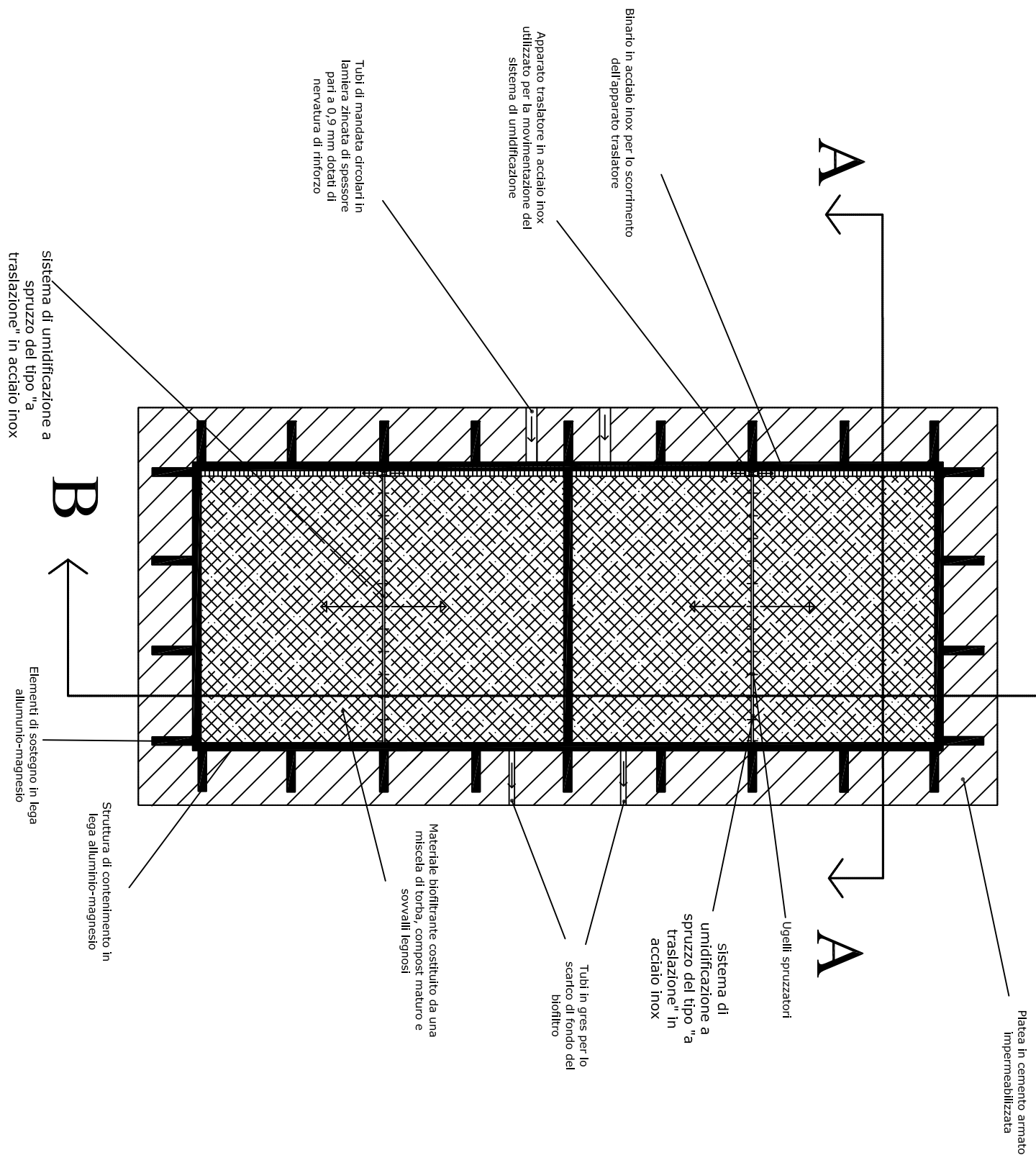
VISTO:

Agosto 2012

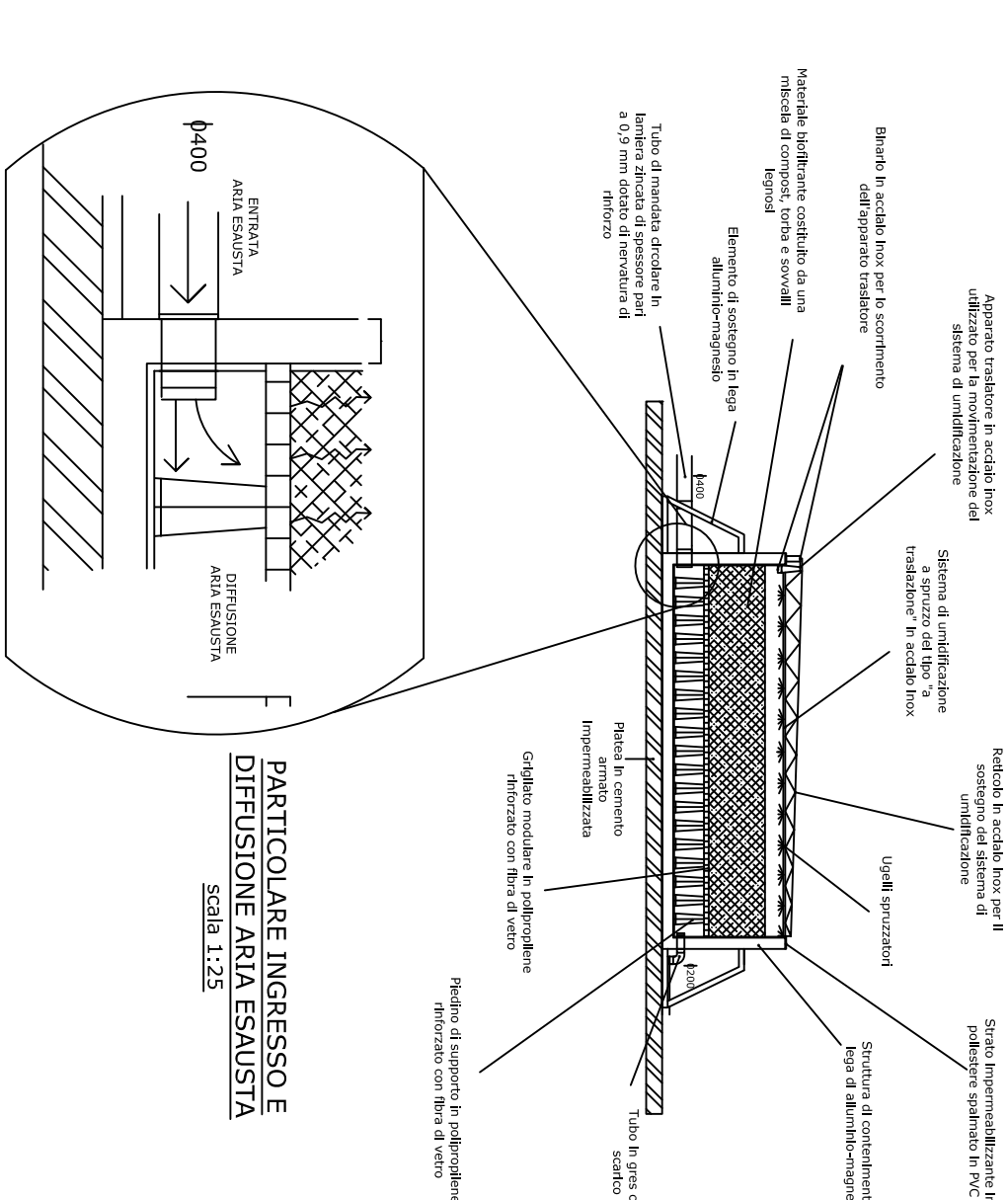
APPROVATO:



PLANIMETRIA DEL BIOFILTRO



SEZIONE A-A DEL BIOFILTRC



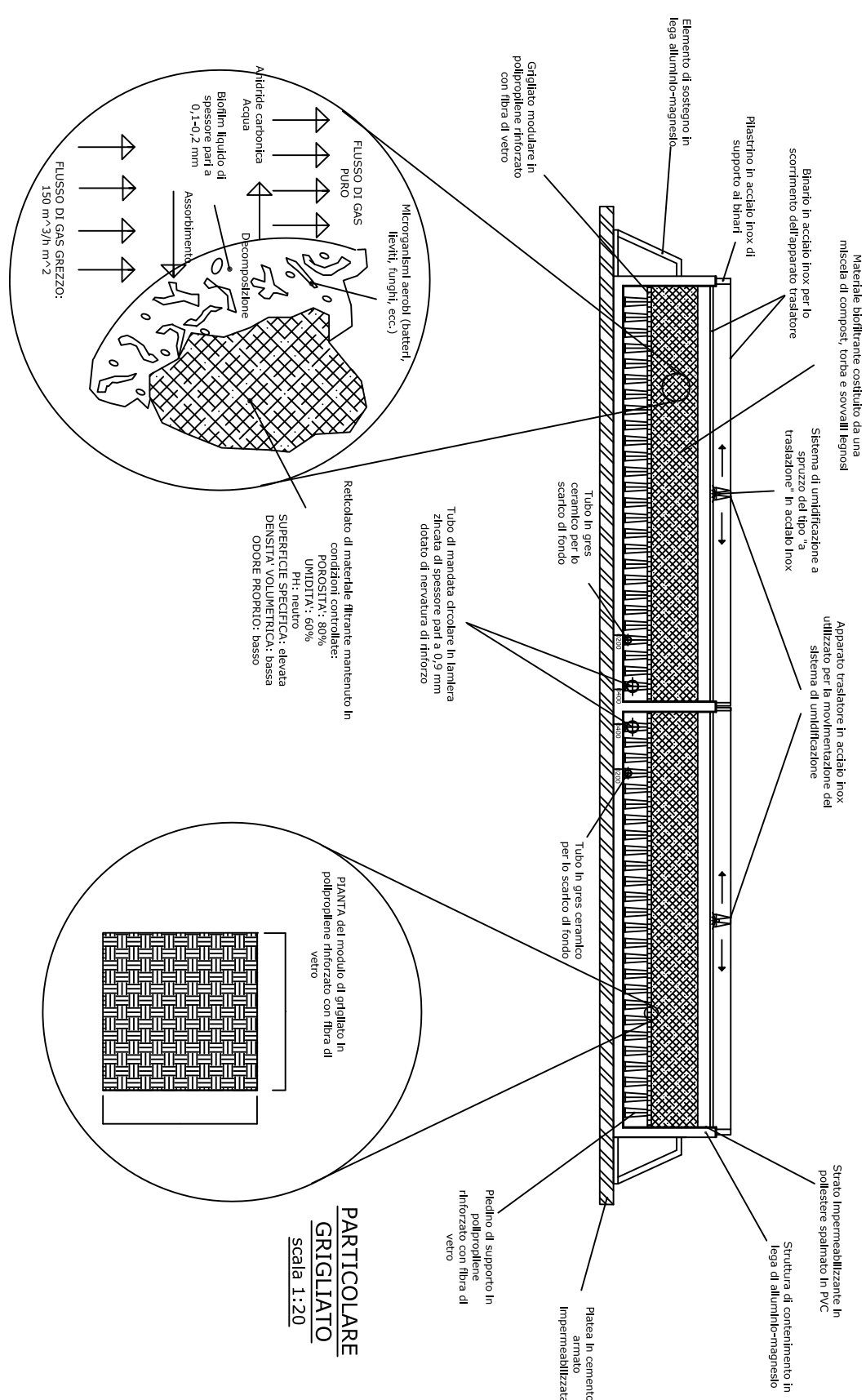
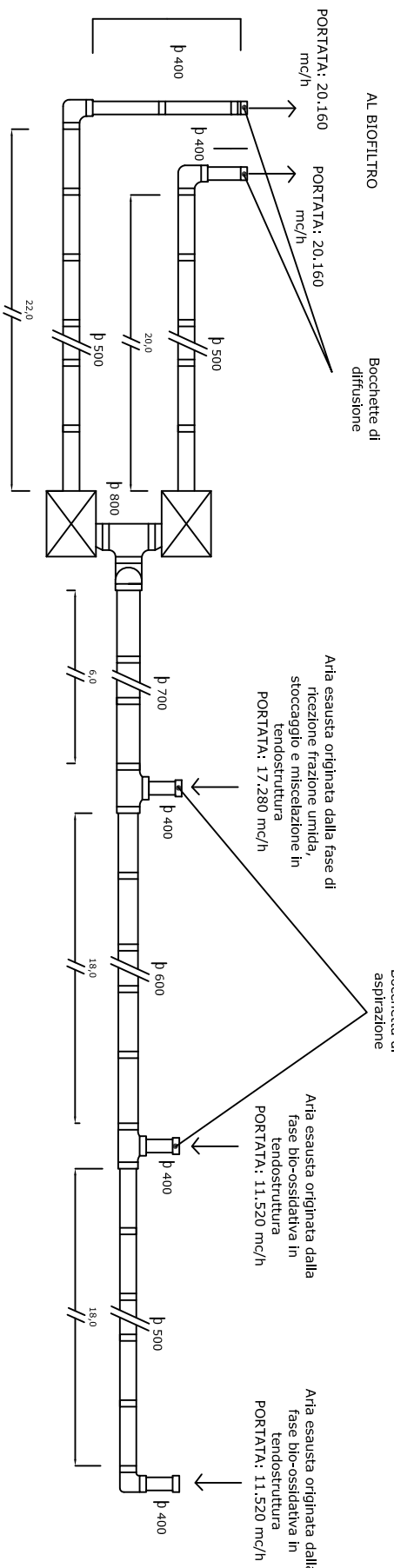
**PARTICOLARE INGRESSO E
DIFFUSIONE ARIA ESAUSTA**
scala 1:25

scala 1:25

SEZIONE B-B DEL BIOFILTRO

SCALA 1:100

PARTICOLARE DELL'IMPIANTO DI ASPIRAZIONE E MANDATA



PARTICOLARE
GRIGLIATO

scala 1:20